

PIWNICA B1B	
B/-1.1	Klatka schod. z komunikacją 4,50m <sup>2</sup> gres
B/-1.2	Pomieszczenie gospodarcze 7,03m <sup>2</sup> gres
B/-1.3	Pomieszczenie gospodarcze 15,90m <sup>2</sup> gres
B/-1.4	Pomieszczenie gospodarcze 24,20m <sup>2</sup> gres
B/-1.5	Kotłownia 4,97m <sup>2</sup> gres
B/-1.6	WC 2,43m <sup>2</sup> terakota
Powierzchnia użytkowa pod ściankami działowymi nadającymi się do demontażu 0,98 m <sup>2</sup>	
Powierzchnia użytkowa 59,03 m <sup>2</sup>	

PARTER B1B	
B/0.1	Wiatrołap 5,34m <sup>2</sup> gres
B/0.2	WC 2,32m <sup>2</sup> terakota
B/0.3	Komunikacja 6,62m <sup>2</sup> gres
B/0.4	Kuchnia 7,57m <sup>2</sup> terakota
B/0.5	Salon 24,65m <sup>2</sup> parkiet
B/0.6	Garaż 15,61m <sup>2</sup> gres
Powierzchnia użytkowa pod ściankami działowymi nadającymi się do demontażu 0,83 m <sup>2</sup>	
Powierzchnia użytkowa 62,11 m <sup>2</sup>	
Powierzchnia tarasu 34,64 m <sup>2</sup>	

PIĘTRO B1B	
B/1.1	Komunikacja 8,63m <sup>2</sup> gres
B/1.2	Łazienka 7,27m <sup>2</sup> terakota
B/1.3	Pokój 12,28m <sup>2</sup> parkiet
B/1.4	Łazienka 5,39m <sup>2</sup> terakota
B/1.5	Pokój 11,88m <sup>2</sup> parkiet
B/1.6	Pokój 10,84m <sup>2</sup> parkiet
Powierzchnia użytkowa pod ściankami działowymi nadającymi się do demontażu 2,46 m <sup>2</sup>	
Powierzchnia użytkowa 56,29 m <sup>2</sup>	
Powierzchnia balkonów 22,16 m <sup>2</sup>	

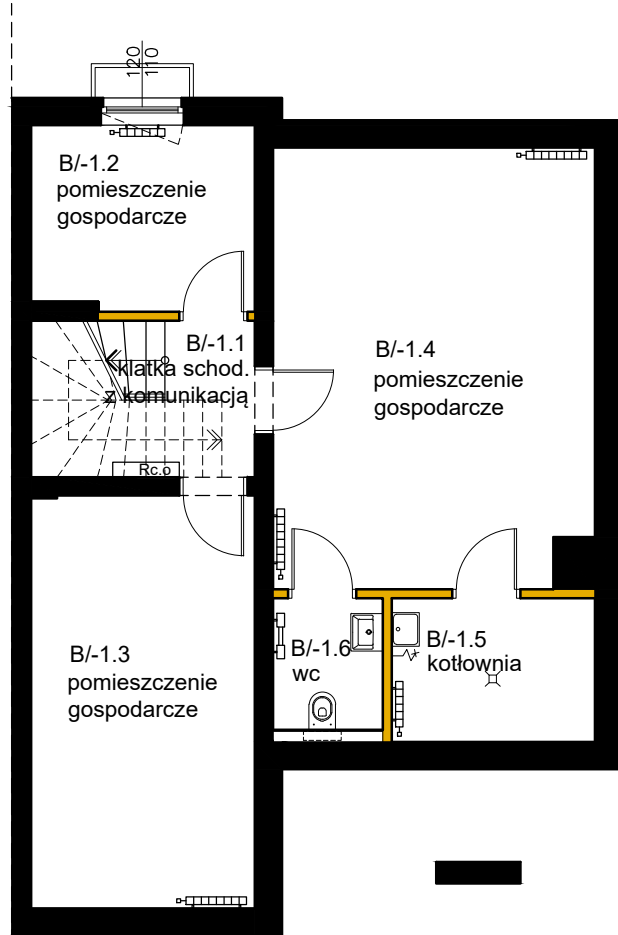
GDAŃSK, ul. Morawska

DOM JEDNORODZINNY DWULOKALOWY 313/3  
BUDYNEK B1 LOKAL B

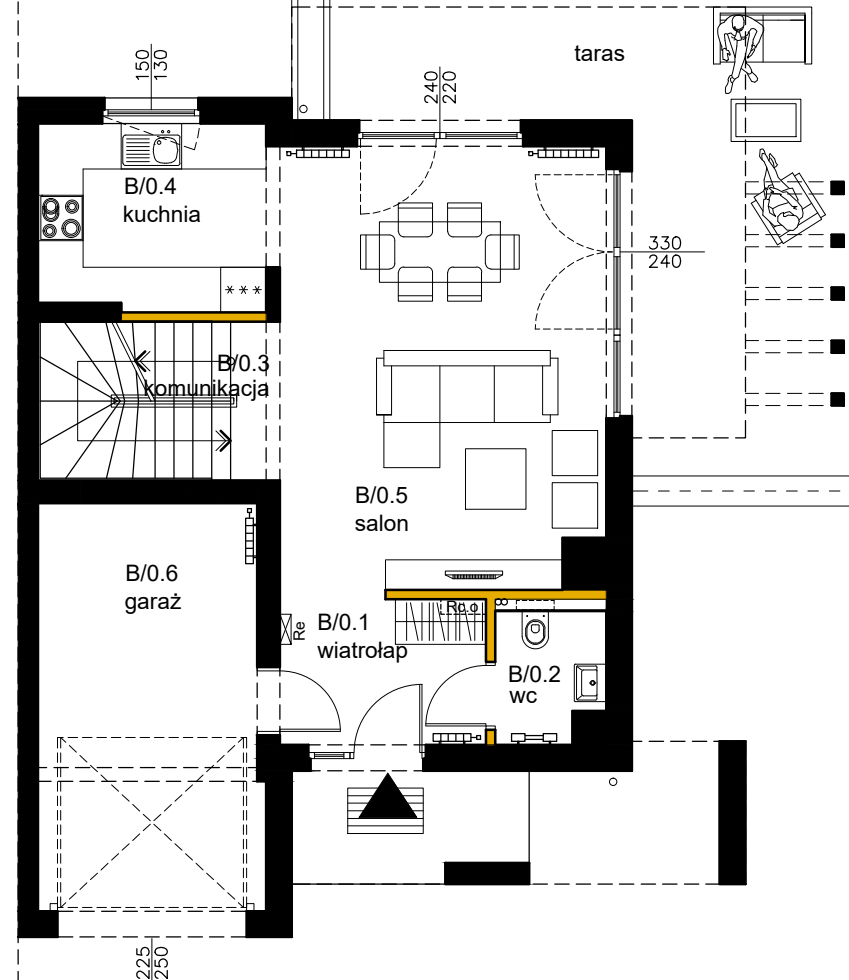
Łączna projektowana powierzchnia użytkowa

177,43 m<sup>2</sup>

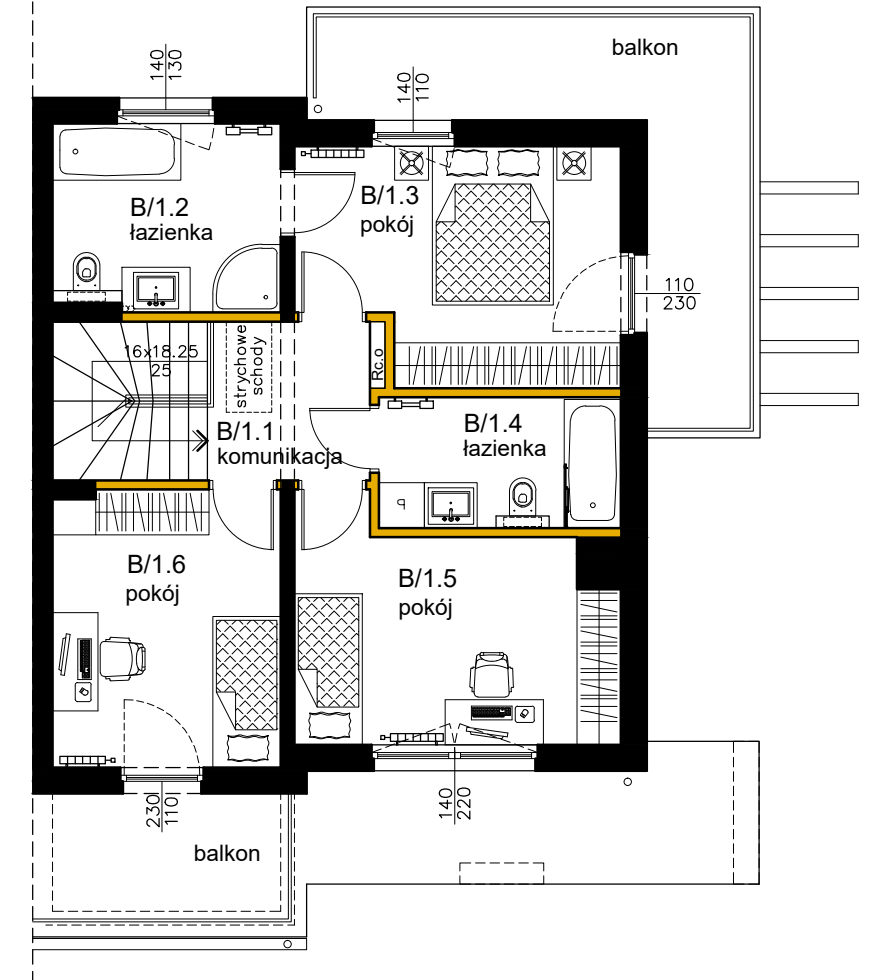
PIWNICA



PARTER



PIĘTRO



ścianki działowe nadające się do demontażu  
 ściany, kominy i obudowy pionów instalacyjnych

UWAGI:

1. Powierzchnia lokalu obliczona zgodnie z PN-ISO 9836:1997
2. Aranżacja lokalu mieszkalnego ma charakter poglądowy i nie stanowi oferty w rozumieniu kodeksu cywilnego.

